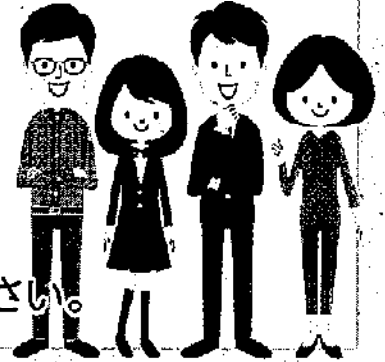
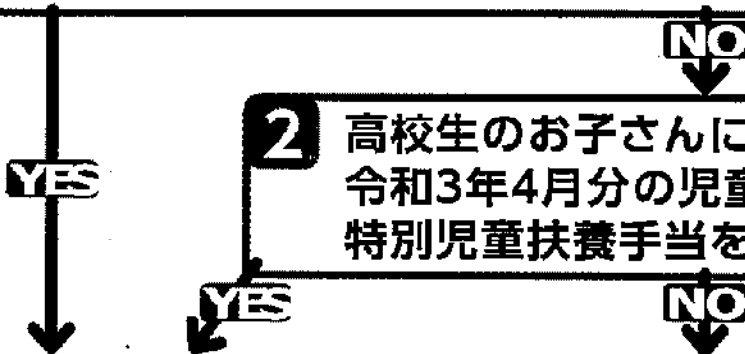


# 子育て世帯生活支援 特別給付金のご案内

- **子育て世帯生活支援特別給付金** (児童1人当たり5万円) は、低所得の子育て世帯を支援する新たな給付金です。
- **高校生分**の子育て給付金を受給するには、**申請が必要な場合**があります。
- 以下のフローチャートを参考に、該当する方は、**お住まいの市区町村に申請手続**をしてください。



**1** 高校生の他に、中学生以下のお子さんを養育していますか？  
(令和3年4月分の児童手当を受給していますか?)



**2** 高校生のお子さんについて、  
令和3年4月分の児童扶養手当や  
特別児童扶養手当を受給していますか？



支給要件を満たす場合、  
**申請は不要です!**

- ※ 児童手当又は特別児童扶養手当の口座に振り込まれます。
- ※ 既に4月分の児童扶養手当の認定を受けている方は、ひとり親世帯への給付金を支給済みです。(一部、申請が必要な方を除く。)

支給要件を満たす場合、  
お住まいの市区町村で  
**申請を行ってください!!**

詳しくは裏面参照

※ 申請の受付期間は市区町村によって異なりますので、お住まいの市区町村に御確認ください。

厚生労働省 コールセンター

☎ **0120-811-166** (受付時間/平日9:00~18:00)

詳しい申請方法は、お住まいの市区町村の「子育て世帯生活支援特別給付金(ひとり親世帯以外)担当窓口」までお問い合わせください。

※ 支給手続や支給要件の詳細は、裏面を御確認ください。

## 1 支給手続

- ▶ 申請書に振込先口座などを記入して、必要書類とともに、お住まいの市区町村の窓口へ直接、または郵送でご提出ください。
- ▶ 給付金の支給要件に該当する方に対して、申請内容を確認のうえ、指定口座に振り込みます。
- ▶ 申請の受付期間については、お住まいの市区町村にお尋ねください。

## 2 支給額

児童1人当たり 一律 **5万円**

## 3 支給対象者

### ①②の両方に当てはまる方

①

令和3年3月31日時点で  
**18歳未満の児童**（障害児の場合、**20歳未満**）  
を養育する父母等  
（※令和4年2月末までに生まれた新生児等も対象になります。）

②

■ **令和3年度住民税（均等割）が非課税の方**  
または  
■ **令和3年1月1日以降の収入が急変し、  
住民税非課税相当の収入となった方**

※児童扶養手当を受給されている方は、既に給付金を支給済みです。（一部、申請が必要な方を除く。）

■ 県内市町村の担当窓口は県ホームページからもご確認いただけます。



鹿児島県 給付金 ひとり親世帯以外

または



で検索



鹿児島県



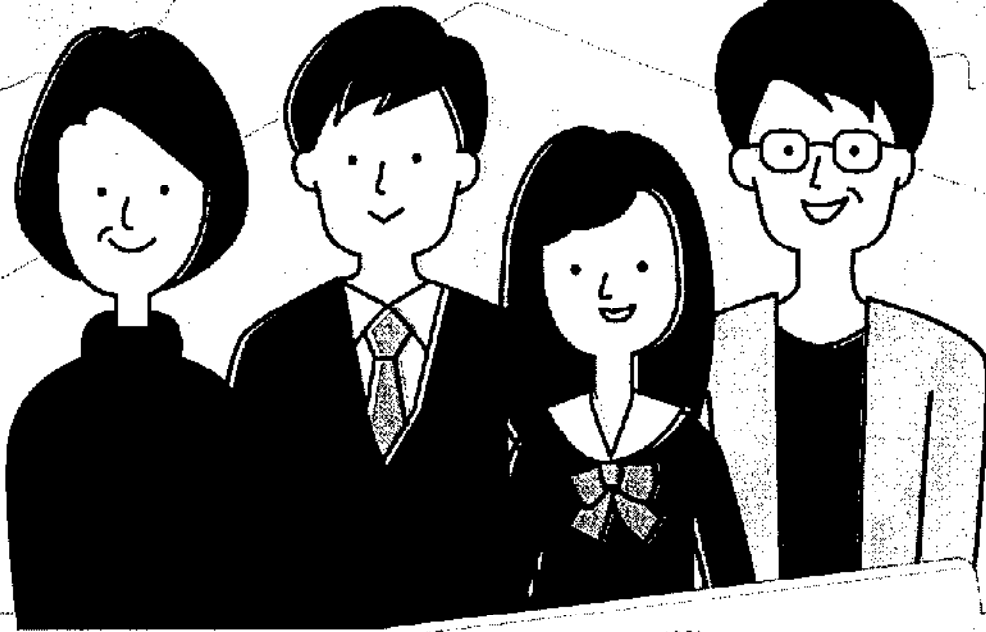
「子育て世帯生活支援特別給付金」の  
“振り込め詐欺”や“個人情報の詐取”にご注意ください。

ご自宅や職場などに都道府県・市区町村や厚生労働省（の職員）などをかたった不審な電話や郵便があった場合は、お住まいの市区町村や最寄りの警察署（または警察相談専用電話（#9110））にご連絡ください。

高校生の子しか  
いない家庭  
(小中学生の兄弟がいない)

子ども一人あたり  
5万円を  
受け取れる  
可能性があります

今年になってから  
収入が減った世帯  
(去年は減っていない)



# 政府からの5万円を 受け取っていますか？

コロナ対策として、18歳までの子ども一人あたり5万円が政府から支給されています。ほとんどの対象家庭は自動振り込みですでに入金されているはずですが、上記の方たちは、お住まいの自治体の役所に行って、申請する必要があります。

入金されているか、口座をチェックしてみてください！

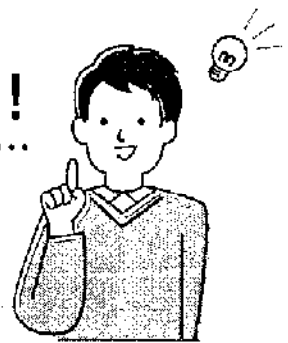
詳細要領をご覧ください

# 「自分が該当するのかわからない」

という方は？

## ✓ 簡単なガイドでチェック！

あなたが給付金の支給要件に  
該当するか判定します



## ☎ 電話で聞きたい

- 1 ひとり親世帯の方様はこちら  
☎ 20-800-903 (毎日9時から18時)
- 2 ひとり親世帯の方以外の方様  
☎ 20-800-906 (毎日9時から18時)
- 3 外国人世帯に関する相談はこちら  
☎ 20-800-8225 (毎日9時から18時)

※外国人世帯に関するお問い合わせは、外国人世帯に関する相談センター（外国人世帯に関するお問い合わせセンター）へお問い合わせください。外国人世帯に関するお問い合わせセンターは、外国人世帯に関するお問い合わせセンターです。

14日間に届かなかったら給付金部分の返金は必要ありません



実際の申請は、お住まいの自治体の役所窓口で！